

No andaba sola!!.....

En marzo de este año, siguiendo el tema expuesto en el Boletín N° 2, se detectó en la zona de Pencahue, además de *Parlatoria pittospori* (Maskell, 1980), la escama blanca de la hiedra... *Aspidiotus nerii* (Bouche, 1833), también de la familia Diaspididae al igual que la primera, esta especie polífaga, se ha documentado principalmente sobre cítricos, olivos, algarrobo y plantas ornamentales.

El día 25 de marzo de 2021, se encontró cercano a Antuco, principalmente *P. pittospori* y el 26 de marzo, en una nueva visita a la zona de Pencahue, se encontraron ambas especies, actuando conjuntamente con pulgones, en las acículas nuevas de *Pinus radiata*. También se observaron árboles defoliados, sólo con yemas apicales las que, en las acículas jóvenes, tenían escamas, además de árboles aparentemente muertos.

A principios de marzo, se encontraron ambas especies en pino insigne y en cupresáceas, por lo que seguiremos informando sus hallazgos. Nos mantendremos atentos principalmente en:

Pinophytas:

- *Pinus radiata* (pino insigne)
- *Pinus pinea* (pino piñonero)
- *Cupresaceae* (cipreses)

Magnoliophytas:

- *Corylus avellana* (avellano europeo)
- *Castanea sativa* (castaño)
- *Olea europaea* (olivo)
- *Malus domestica* (manzano)

Para mayor información o unirse a la búsqueda, por favor contáctanos a:

Dra. Gloria Molina Mercader

(+56 9) 56187684

gloria.molina@miplagas.cl

www.miplagas.cl

Agradecimientos

Sr. Eladio Rojas P. Ing. Agr. Entomólogo, Laboratorio Regional SAG Osorno, por su gran aporte en confirmación de especie y sugerencias para este boletín

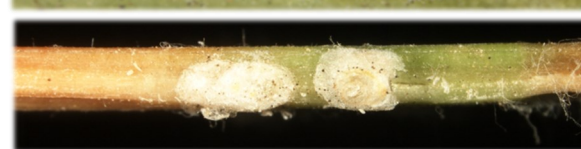


Foto Dra. Gloria Molina, Zona Pencahue, 26 de marzo de 2021, de arriba hacia abajo: árbol defoliado sólo con brotes apicales, brote apical de color amarillento, acercamiento con evidencia de población de conchuelas

Foto gentileza Ingeniero Forestal Sr. Juan Pablo Andrade, Unidad de Entomología, SAG Osorno